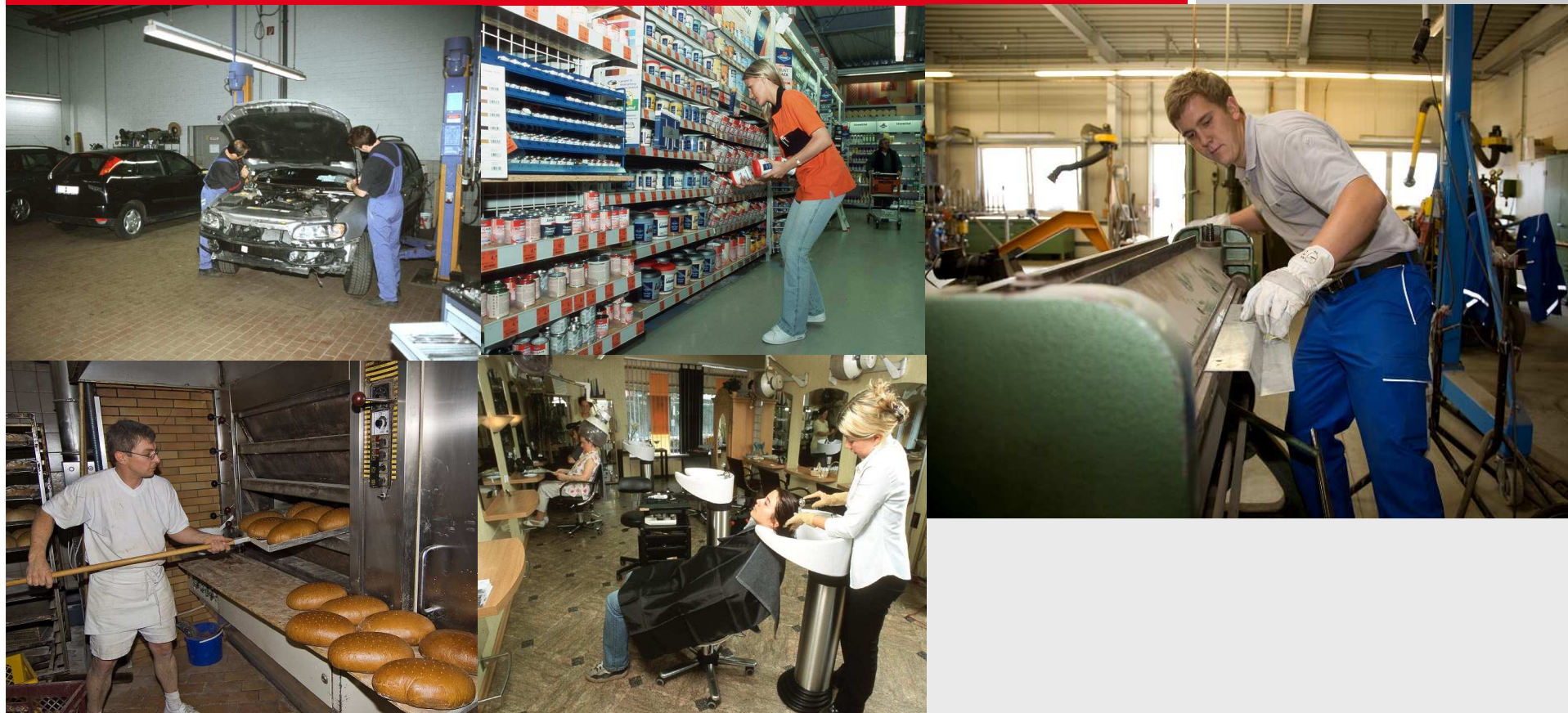


# berufsvorbereitende Bildungsmaßnahme (BvB)

Herr Wolfgang Bax (Berufsberater für behinderte Menschen)



**Bundesagentur für Arbeit**

## **Berufsvorbereitung bedeutet...**

---

**Vorstellung einzelne Berufsfelder und Berufe**

**Entwickeln von Alternativen zum Wunschberuf**

**Testen verschiedener Berufe in der Praxis sowie bereits gemachte praktische Erfahrungen vertiefen**

**Kennenlernen der realen Arbeitswelt durch Betriebsbesichtigungen**

**Durchführung von Orientierungs-, Qualifizierungs- und Integrationspraktika**

## **und sonst noch...**

---

**Unterstützung bei der Aufarbeitung schulischer Defizite**

**Verbesserung der PC Kenntnisse**

**Erstellung professioneller Bewerbungsunterlagen**

**Hilfe bei Sorgen und Problemen durch das BVB - Team**

## **Und wie läuft die BvB ab?**

---

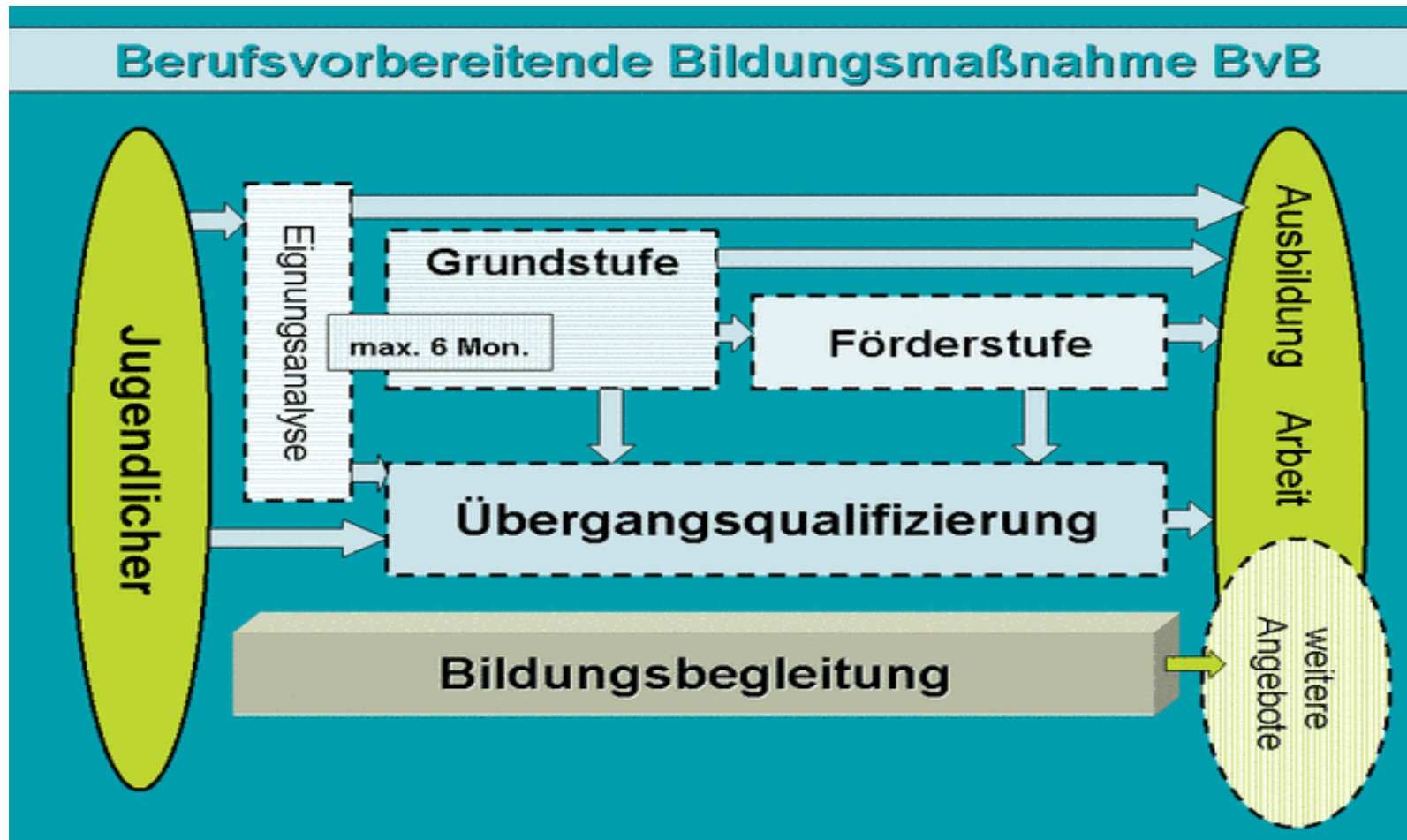
**Die BVB läuft in mehreren Phasen ab.**

**In allen Phasen finden Praktika statt, die durch Unterricht ergänzt und begleitet werden.**

**Die BvB dauert zwischen 9 und 11 Monate**

**Sie werden monatlich finanziell durch die Agentur für Arbeit unterstützt.**

## Die Phasen der BVB



## Eignungsanalyse

---

### Ziel:

**Erstellung Leistungsprofil**

### Inhalt:

**Beobachten und erfassen Ihre schulischen Kenntnissen sowie Ihre sozialen und Personalen Fähig- und Fertigkeiten.**

### Dauer:

**Die Eignungsanalyse beginnt am ersten Tag und dauert zwei bis vier Wochen**

## Grundstufe

---

### Ziel:

**Festigung der persönlichen Fähigkeiten und Fähigkeiten bezogen  
den Ausbildungs- und Arbeitsmarkt**

### Inhalt:

**Kernelement der Grundstufe ist die Berufsorientierung/Berufswahl  
und die Durchführung von Qualifizierungssequenzen.**

### Dauer:

**Einschließlich der EA beträgt die Dauer der Grundstufe max. 6  
Monate**

## **Förderstufe**

---

### **Ziel:**

**Verbesserung der beruflichen Grundfertigkeiten, die auf eine Ausbildungs-/Arbeitsstelle vorbereiten.**

### **Inhalt:**

**Die Förderstufe ist für Teilnehmer gedacht, die das Ziel der Grundstufe noch nicht erreicht haben.**

**Kernelement ist die Förderung der beruflichen Grundfertigkeiten.**

### **Dauer:**

**Die Förderstufe kann sich bis zum Ende der maximalen Gesamtförderdauer belaufen.**

# Übergangsqualifizierung

---

## Ziel:

**Die Berufswahl ist getroffen und abgesichert, die Integration in Ausbildung wird angestrebt.**

## Inhalt:

**Verbesserung der beruflichen Handlungskompetenzen insbesondere die persönlicher Fähigkeiten und Fertigkeiten durch Vermittlung von ausbildungsbezogenen Qualifizierungssequenzen**

## Dauer:

**In der Regel die verbleibende Zeit**

## Die verschiedenen Praktika

---

### 1. Orientierungspraktika

- **Zur Entwicklung Festigung und Überprüfung der eigenen Berufswahlentscheidung**
- **Dauer 2 bis 4 Wochen**

### 2. Qualifizierungspraktika

- **Zum Erwerb beruflicher Grundfertigkeiten und beruflicher Handlungsfähigkeit**
- **Dauer 4 bis 8 Wochen**

### 3. Integrationspraktika

- **Einmündung in Ausbildung und Festigung der erworbenen Qualifikationen**
- **Dauer 12 bis 18 Wochen**

## **Die verschiedenen Berufsfelder**

---

**Wirtschaft/Verwaltung**

**Hotel/Gaststätten/Hauswirtschaft**

**Holz**

**Metall**

**Gartenbau**

**Druck**

**Weitere berufliche Ziele werden individuell besprochen.**